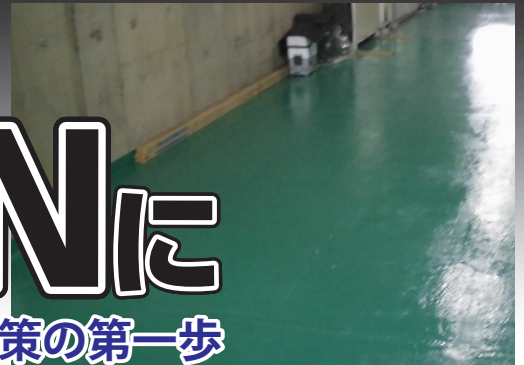


どんな補修も自分達で 簡単にできる

GOANZENに

足元の整備は安全対策の第一歩



クラック・大きな穴・欠損箇所を補修

■面倒な工程を省き、工期短縮、大幅コスト削減

独自の密着技術で、面倒な下処理なしでもコンクリートやアスファルトの欠損を補修
従来では考えられない程の作業性で大幅なコストダウンに



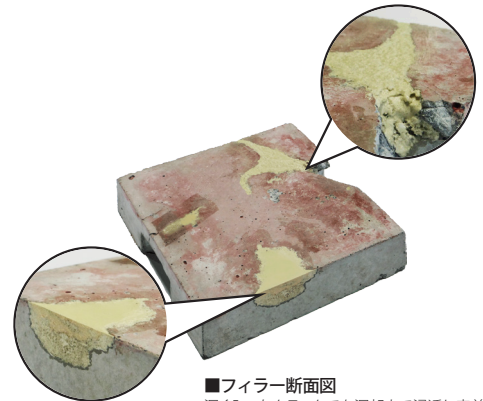
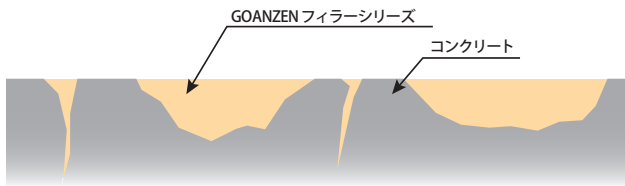
① 掃除	② GOANZEN フィラー	③ 乾燥
------	----------------	------

※施工の一例です。現場の状況によって異なります。
※乾燥時間は、製品毎に異なります。裏面の各製品ごと乾燥時間をご確認ください。
※「GOANZENフィラーザラザラ」は専用促進剤を使用、不使用で乾燥時間は大幅に変わります。
※「GOANZENフィラーザラザラ」を重ね塗りする際は、12時間以上経過してから塗装してください。

■クラック、欠損箇所の深部から固めて補強

【GOANZENフィラー シリーズ】が浸透しクラック・欠損箇所を内部から補強し
頑強な床を長期間形成
美観が気になる場合は「床塗料シリーズ」を上塗として使用することでさらに
美しい床に

※「GOANZENフィラーザラザラ」の上に「床塗料シリーズ」を塗装する際は12時間以上経過してから塗装してください。



■フィラー断面図

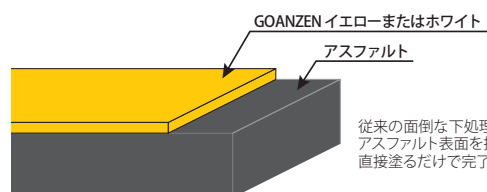
深く入ったクラックでも深部まで浸透し密着し
大きく空いた穴でも隙間なく塞ぎ補修します。
その強度は、ハンマーで叩いても割れない程です。

今まで不可能だった アスファルトの塗装が

■面倒な工程無しで、アスファルトに直接塗装

専用の機材を持つプロにしかできなかったアスファルトへの塗装が、
面倒な下処理や専用の機材もいらず、誰でもできる

① 掃除	② GOANZEN ホワイト/イエロー	③ 乾燥
------	------------------------	------



従来の面倒な下処理は不要です。
アスファルト表面を掃除して
直接塗るだけで完了します。

■アスファルトの表面だけでなく内部まで浸透し密着

アスファルトの細かい凹凸にも隙間なく浸透し密着
丈夫な塗膜を形成し長期間剥がれにくく、きれいな発色を維持



欠損・クラックの状況に合わせて選べるラインナップ

広範囲のクラック・欠損補修に GOANZEN フィラー ザラザラ

F☆☆☆☆登録商品

深いクラックも大きくあいた穴でもガッチリ固めて補強!

深く入ったクラックでもコンクリートの深部まで浸透し密着。頑強な床を長期間形成します。臭いも少なく環境にやさしい水性タイプで安心してご使用いただけます。



※画像は7kgセットです
P剤1kgが5袋入っています

塗布量:1×1×1cmで約2g
混合比率:主剤:硬化剤:P剤/1:1:5(重量比)
※専用促進剤は主剤の重量に対し5%を限度にご使用ください。

乾燥時間:指触乾燥:約4~5時間/完全乾燥:約12時間
専用促進剤を使用した際の乾燥時間:指触乾燥:約1~2時間
完全乾燥:約3時間

上塗りまでの乾燥時間:12時間以上
■塗布量は目安です。床の状態、作業方法などで多少異なります。
■乾燥時間は、気温20℃・湿度60%の環境下での目安です。
気温・湿度により異なる場合があります。
夏場などの高温時は、主剤・硬化剤を混合後短時間で硬化が始まる場合があります。
冬場などの低温時は、硬化に24時間以上かかる場合があります。
■紫外線の影響で黄変する場合があります。



■施工事例

品名	容量	入数	備考
GOANZEN フィラー ザラザラ 全6色(グリーン・ライトグリーン・レッド アイボリー・コンクリ色・アスファルト色)	7kgセット 主剤・硬化剤各1kg/P剤5kg	1セット	受注 生産
GOANZEN フィラー ザラザラ 全3色(アイボリー・グリーン・コンクリ色)	1.4kgセット 主剤・硬化剤各200g/P剤1kg	1セット	
専用促進剤	100g	1	

※セットに含まれておりません。別途ご注文ください。
■受注生産品は納品までお時間をいただいております

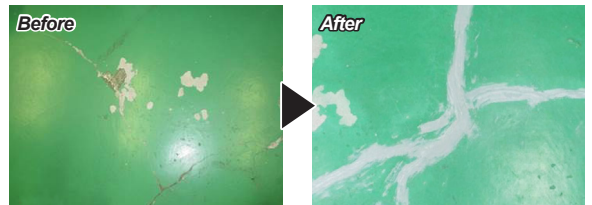
細かなクラックや欠損補修に GOANZEN フィラー なめらか

細かなクラックでも深部まで浸透して強力密着

バテのようにコテなどでしっかりと押し込むことで、ヘアクラックなどの補修剤の浸透しにくい細かな欠損でも深部まで浸透しガッチリ固めて補強します。



塗布量:1×1×1cmで約2g
混合比率:主剤:硬化剤/1:1(重量比)
上塗りまでの乾燥時間:約30分
上塗りをしない場合の歩行可能時間:約3時間
■塗布量は目安です。床の状態、作業方法などで多少異なります。
■乾燥時間は、気温20℃・湿度60%の環境下での目安です。
気温・湿度により異なる場合があります。
夏場などの高温時は、主剤・硬化剤を混合後短時間で硬化が始まる場合があります。
冬場などの低温時は、硬化に24時間以上かかる場合があります。
■紫外線の影響で黄変する場合があります。



■施工事例

品名	容量	入数	備考
GOANZEN フィラー なめらか 全3色(アイボリー・コンクリ色・アスファルト色)	1kgセット 主剤・硬化剤各500g	1セット	受注 生産

■受注生産品は納品までお時間をいただいております

アスファルトでも 強力密着・高発色

アスファルトへの塗装に GOANZEN ホワイト/イエロー

アスファルトに直接塗装できる工場内のライン引きが自分たちで!

専用の機材もいらず、塗装初心者でも簡単にアスファルトに塗装することができます。アスファルトの隙間まで浸透し密着。長期間きれいな発色が続きます。



※画像はGOANZEN ホワイトです
P剤1kgが2袋入っています

塗布量:1m×0.15mで約100g
混合比率:主剤:硬化剤:P剤/1:1:2(重量比)
指触乾燥:約4時間
歩行可能時間:約8時間

■塗布量は目安です。床の状態、作業方法などで多少異なります。
アスファルトの凹凸が激しい場合は、塗布量が150gを超える場合もあります。
■乾燥時間は、気温20℃・湿度60%の環境下での目安です。
気温・湿度により異なる場合があります。
夏場などの高温時は、主剤・硬化剤を混合後短時間で硬化が始まる場合があります。
冬場などの低温時は、硬化に24時間以上かかる場合があります。



■施工事例

品名	容量	入数	備考
GOANZEN ホワイト	4kgセット 主剤・硬化剤各1kg/P剤2kg	1セット	受注 生産
GOANZEN イエロー	4kgセット 主剤・硬化剤各1kg/P剤2kg	1セット	

■受注生産品は納品までお時間をいただいております

※カタログに記載されている内容は、予告なく変更する場合があります。

【代理店】

【販売元】

再生・延命化への技術革新 — 鉄、コンクリート...

株式会社 染めQテクノロジー

〒306-0313 茨城県猿島郡五霞町元乗橋5971番地

TEL.0280-80-0005 (代) FAX.0280-80-0006 (代)

E-mail:support@somaya.com http://www.somaya.com